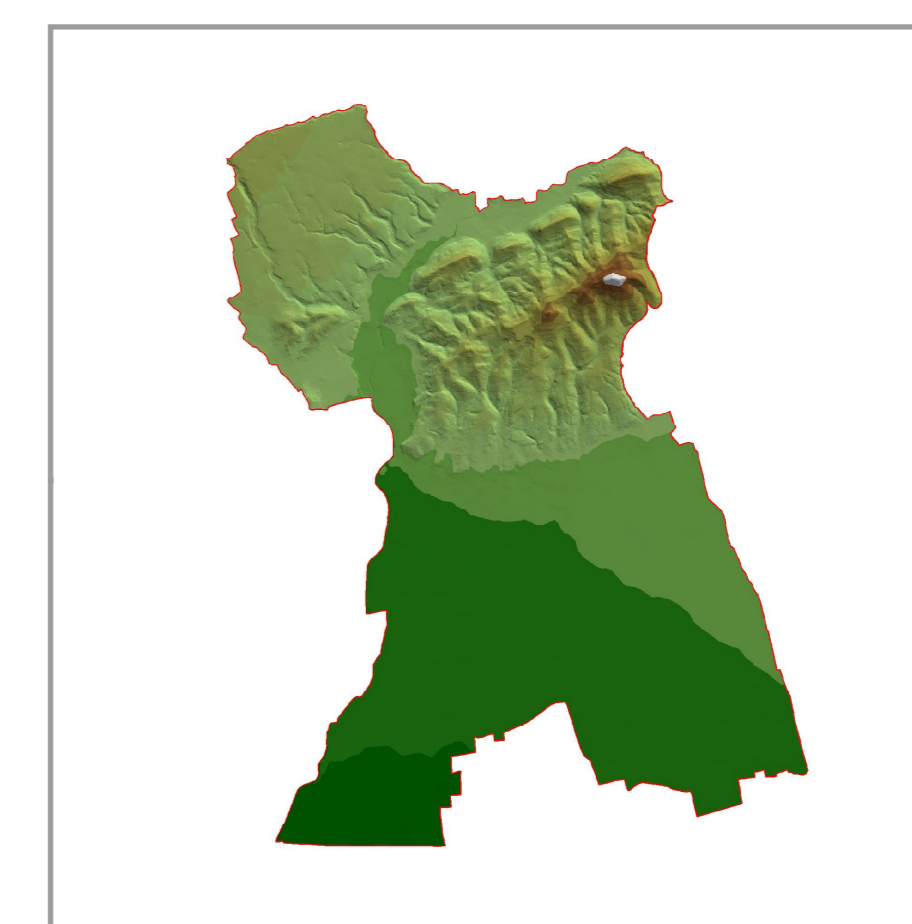


# Carta Geolitologica



## Legenda

### Rocce del substrato

- Materiali granulari prev. ghiaiosi e sabbiosi
- Materiali a tess. eterogenea di conioide deiez.
- Materiali prev. limo-argillosi
- Materiali prev. sabbiosi
- Materiali di riporto

### Depositi quaternari sciolti

- Rocce compatte per cementazione
- Rocce compatte con alteraz. superf.
- Rocce compatte prev. con strati teneri
- Rocce tenere a prev. coesione
- Rocce tenere a prev. attrito interno

### Indagini e giaciture

- Prova penetrometrica
- Sondaggio
- Trincea
- Giacitura degli strati